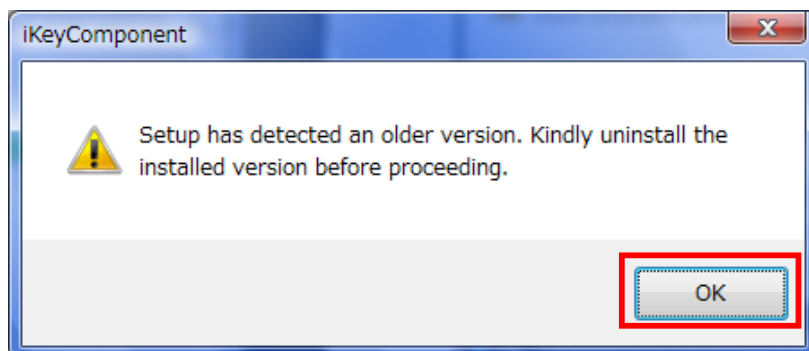


# iKey1000ドライバ アンインストールマニュアル

旧バージョンのドライバ(バージョンの違うドライバ)を既にインストールしている場合、最新版(V4.1.1.3)のドライバやバージョンの違うドライバをインストールしようとする、下のような画面が表示されます。

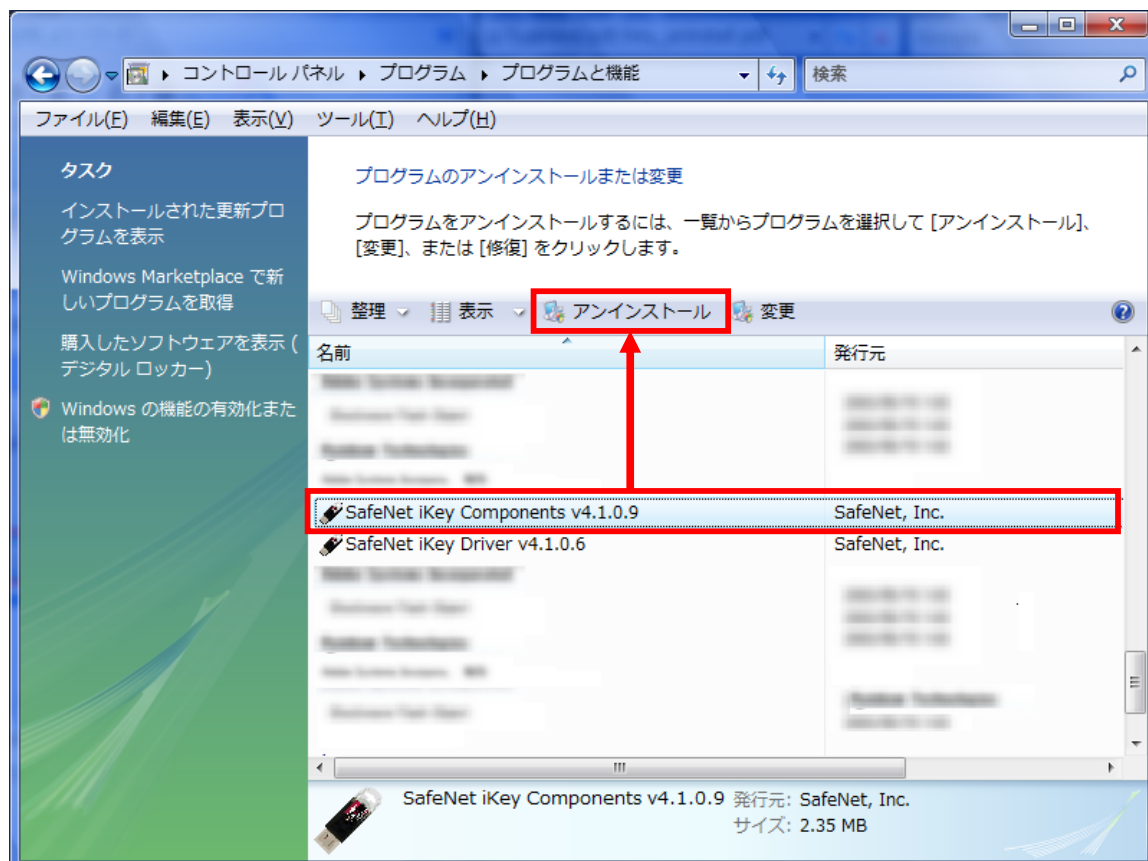
この場合、既にインストールされているドライバを削除する必要があります。ここではドライバのアンインストール方法をご案内いたします。

下の画面が表示された場合は「OK」をクリックして閉じてください。

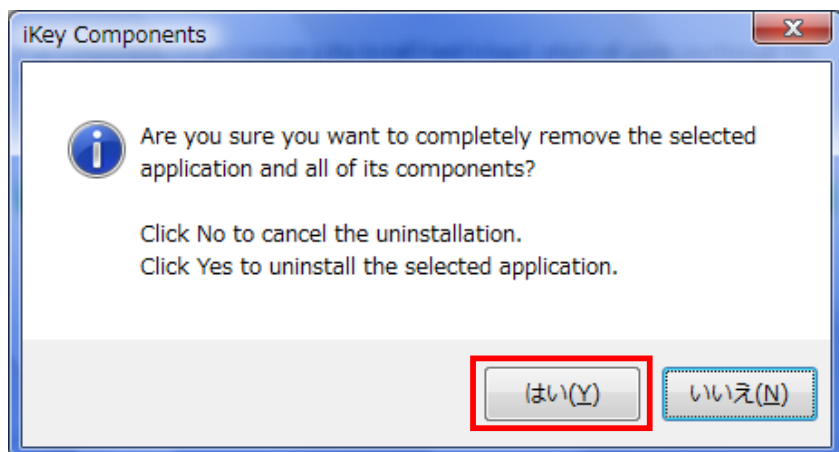


## ドライバの削除方法

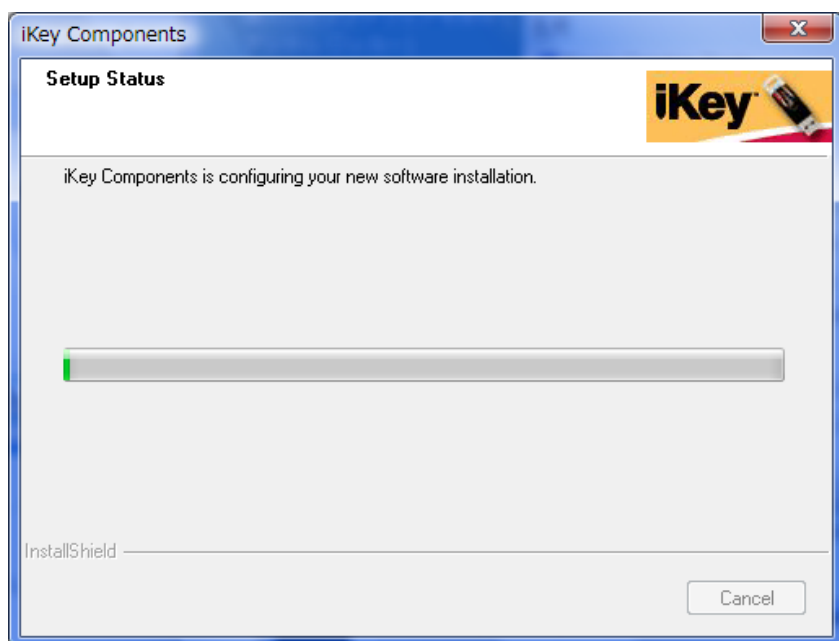
「スタート」 「コントロールパネル」 「プログラムのアンインストール」(または「プログラムの追加と削除」) 表示された一覧から「SafeNet iKey Components v . . . . .」(または「Rainbow iKey Components v . . . . .」)をクリック 「アンインストール」(または「アンインストールと変更」)をクリックしてください。



ユーザーアカウント制御画面が表示された場合は、「続行」または「はい」をクリックしてください。



左の画面で、「はい」をクリックしてください。



アンインストールが実行されますので、そのままお待ちください。



左の画面で「Yes」にチェックを入れて、「Finish」をクリックしてください。  
自動的にパソコンが再起動します。

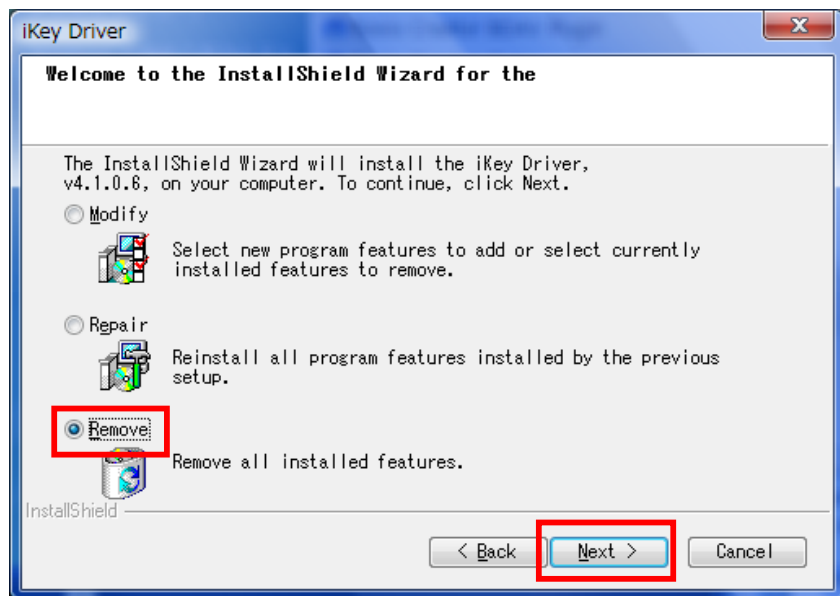
「Yes」「No」のチェックボタンがない場合もあります。

その場合は「Finish」をクリックしてください。  
自動でパソコンが再起動しない場合は、手動で再起動してください。

パソコン再起動後、再び「プログラムのアンインストール」画面を開いてください。

続いて、同様の手順で「SafeNet iKey Driver v . . . .」(または「Rainbow iKey driver v . . . .」)を削除してください。

「Driver」アンインストール中に下の画面が表示された場合は「Remove」にチェック 「Next」をクリックしてください。



再起動完了後、該当のドライバをインストールしてください。

インストールマニュアルは、下記のアドレスに掲載されています。

[http://www.sanei-tsushin.co.jp/business/system\\_ikey.html](http://www.sanei-tsushin.co.jp/business/system_ikey.html)